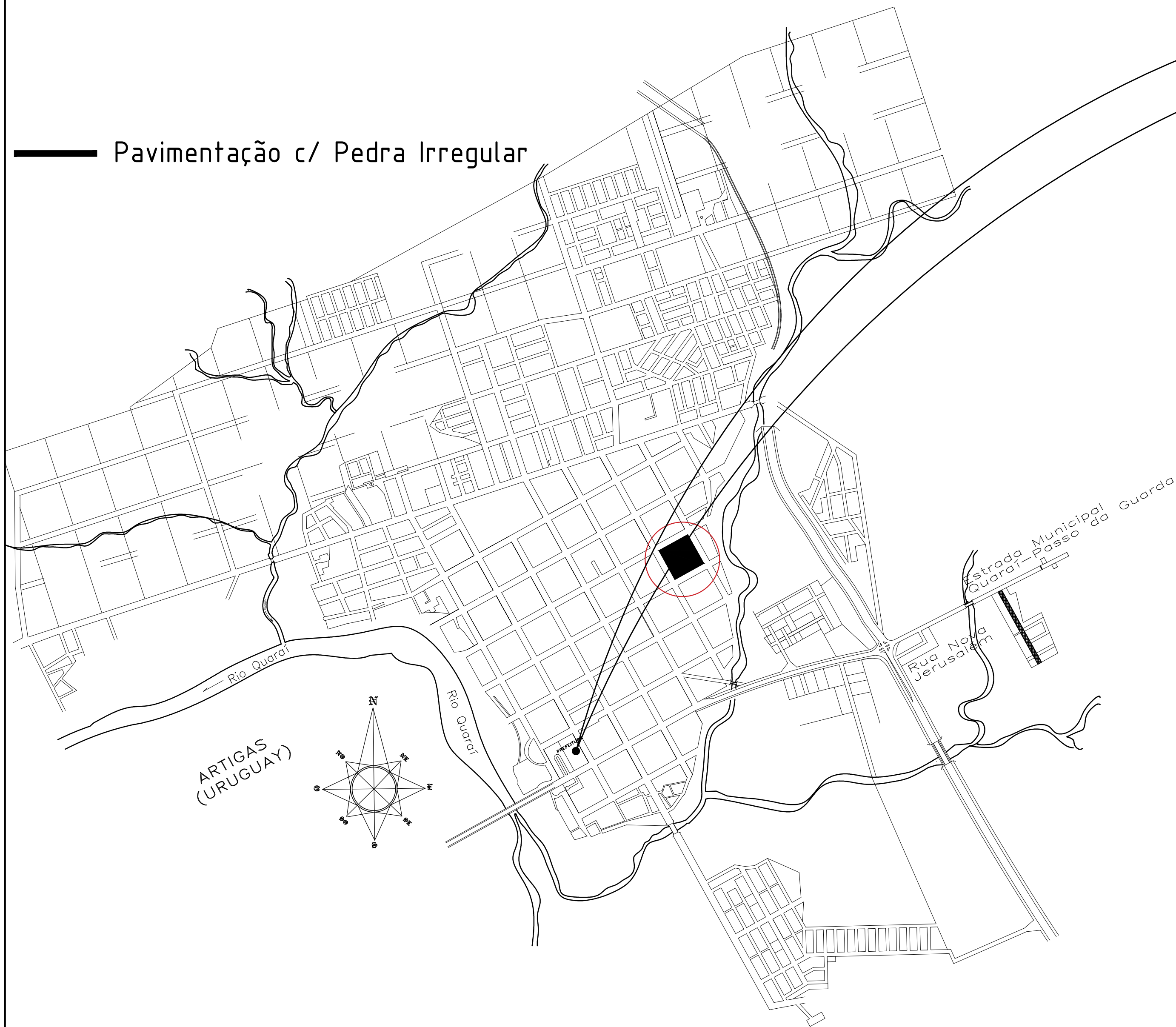
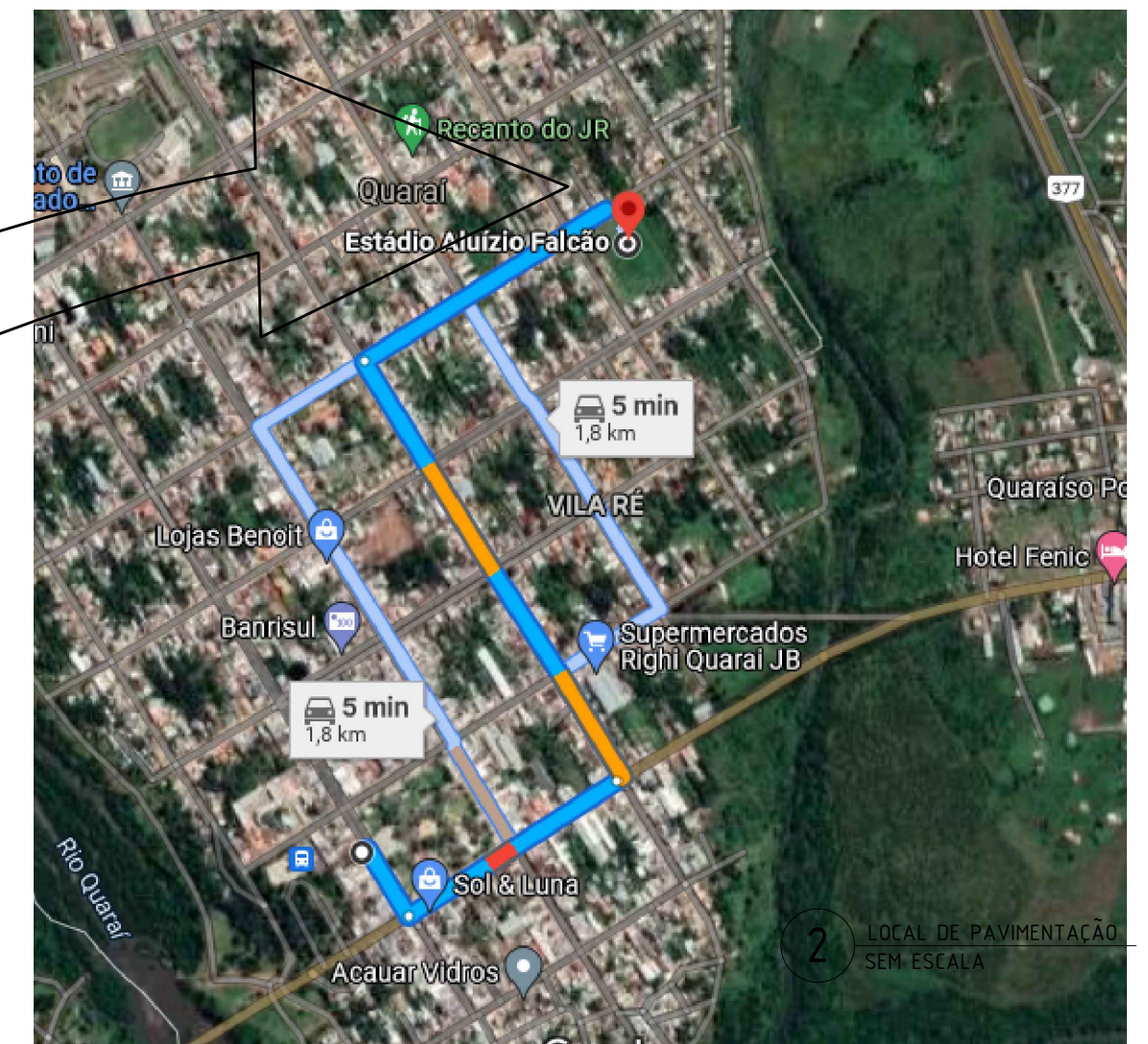


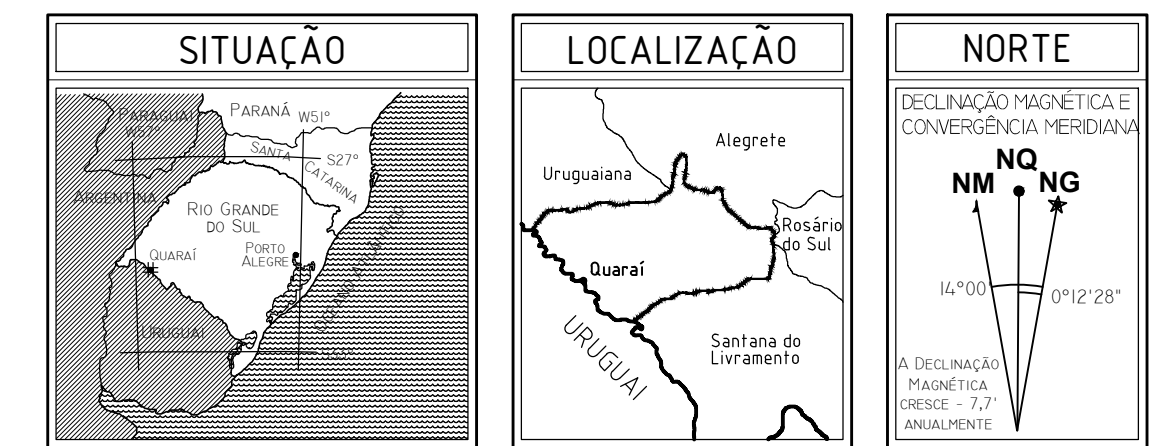
— Pavimentação c/ Pedra Irregular



1 MAPA URBANO DO MUNICÍPIO DE QUARAÍ/RS
SEM ESCALA



2 LOCAL DE PAVIMENTAÇÃO
SEM ESCALA



Prefeitura Municipal de Quaraí

Obra/serviço: Projeto elétrico, estádio Aluizio Falcão

Local: Rua Florencio Ribeiro - Estadio Municipal Aluizio Falcão

Prancha: Mapa urbano de Quaraí e Planta de situação da obra

Extensão: 14.643m² Escala: Indicada Unidade: metro Data: Fev./2022 Nº: 01-02

Proprietário: Responsável técnico:



Jéferson da Silva Pires
Prefeito Municipal

Ricardo Lopes de Assis
Eng. Civil - CREA/RS SP 70045478

Av. Artigas, 310 / Centro / Quaraí/RS / CEP 97560-000
(55) 3423.1301 / www.quaraí.rs.gov.br